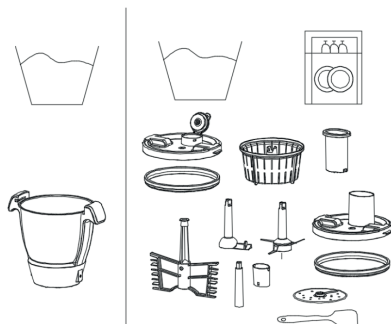
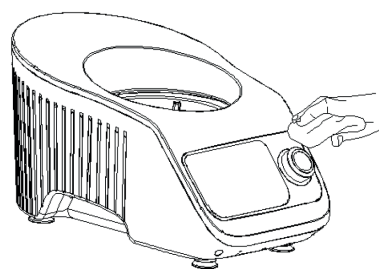


15



Po zakończeniu gotowania należy umyć urządzenie i akcesoria – w zmywarce można myć pokazane na rysunku elementy. Pojemnika (8) **NIE WOLNO** myć w zmywarce.

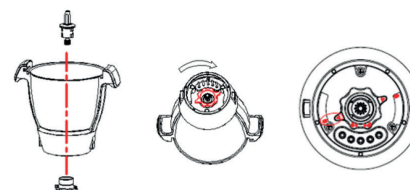
16



**Korpusu urządzenia NIE WOLNO zanurzać w wodzie ani innych płynach.**

Dokładne wytyczne odnośnie czyszczenia urządzenia są zawarte w sekcji **CZYSZCZENIE I KONSERWACJA**.

1



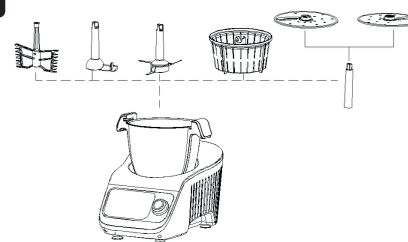
Upewnić się, że urządzenie jest odłączone od sieci i wyłączone (włącznik (9) w pozycji „0”). Włożyć wałek napędowy wraz z uszczelką w otwór na dnie pojemnika i zablokować nakrętką mocującą.

2



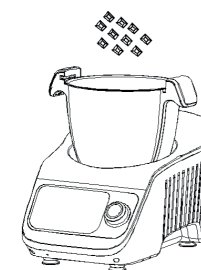
Włożyć pojemnik (8) do korpusu. Pojemnik (8) można włożyć tylko w jednym położeniu – podziałka powinna być widoczna na tylnej ścianie.

3



Na zamontowany w pojemniku (8) wałek napędowy założyć wybraną końcówkę lub włożyć do pojemnika (8) kosz do gotowania na parze (7).

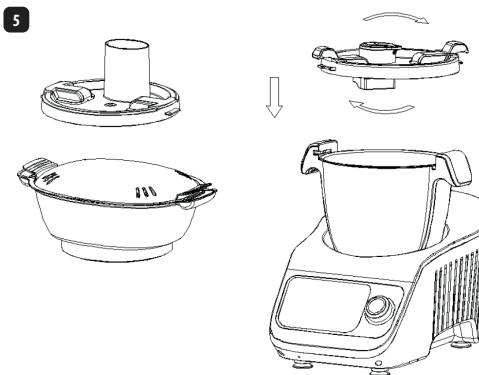
4



W pojemniku (8) umieścić składniki. W przypadku użycia szatkownicy produktu ścierną wkładając przez tunel w pokrywie do szatkowania (23).

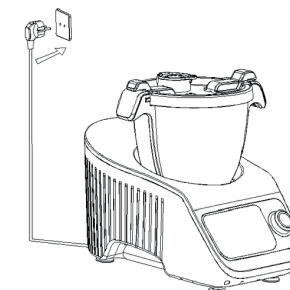
**UWAGA! Urządzenie posiada wbudowaną blokadę. Funkcja ta zapewnia, że urządzenie można włączyć tylko jeśli jest zmontowane poprawnie. Po prawidłowym złożeniu wbudowany mikrowyłącznik zostaje odblokowany. Nie wolno zdejmować pokrywy (2 lub 23) urządzenia w trakcie pracy, ponieważ gorąca zawartość oraz obracające się końcówki mogą stanowić zagrożenie dla życia i zdrowia. Pokrywę (2 lub 23) można zdjąć dopiero po wyłączeniu urządzenia i zatrzymaniu się zamontowanej końcówki.**

5



Na pojemniku zamocować pokrywę (2) z założoną uszczelką (3) lub zestaw do gotowania na parze (16+17+18+19) lub pokrywę szatkownicy (23) z zamontowaną uszczelką (22).

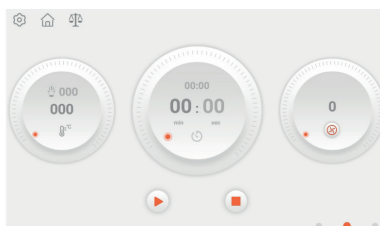
6



Podłączyć przewód zasilający do sieci zgodnej z parametrami podanymi w instrukcji, a następnie włączyć przyciskiem (9).

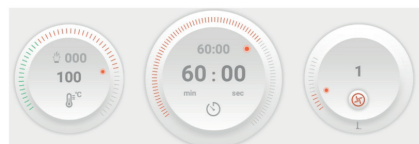
**perfect mix** 

7



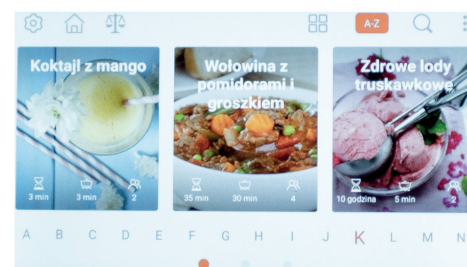
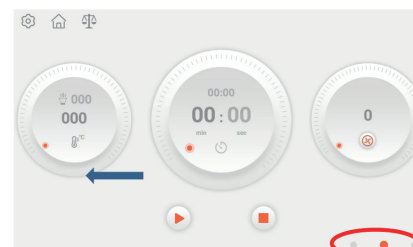
Przesunąć odpowiednią ikonę lub obrócić pokrętkę, aby ustawić temperaturę, czas i prędkość. Aby szybko ustawić dokładny czas należy kliknąć minutę lub sekundę na ikonie czasu. Aby ustawić obroty wsteczne należy kliknąć ikonę ↺  
ustawienie obrotów wstecznych sygnalizuje ikona ↻

8



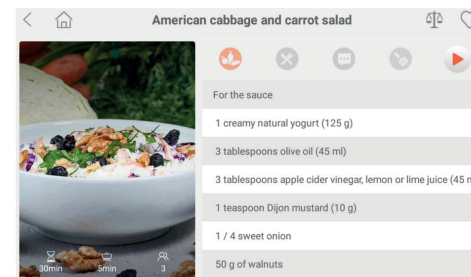
Po ustawieniu temperatury, czasu i prędkości, aby rozpocząć pracę należy kliknąć przycisk ▶, ikona zmieni się na || - urządzenie pracuje. Kliknięcie przycisku || lub wciśnięcie pokrętki wstrzymuje pracę. Po naciśnięciu przycisku ■ lub długim naciśnięciu ciągle pokrętką urządzenie zatrzyma i zakończy zadany program.

11



Aby włączyć interfejs „Automatyczne Przepisy” należy przesunąć ekran w lewo albo nacisnąć lewą kropkę (zaznaczenie na rysunku powyżej) lub obrócić pokrętkę w lewo. Po naciśnięciu przycisku ☰ lub środkowej kropki (zaznaczenie powyżej) wyświetla się strona startowa.

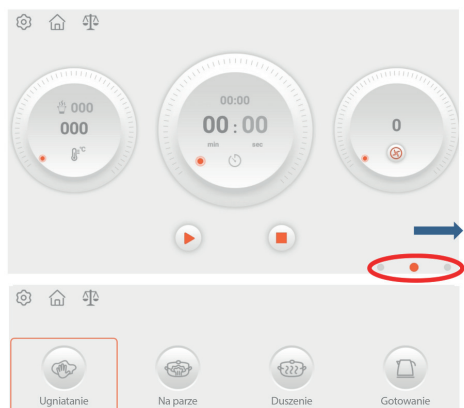
12



Po włączeniu interfejsu „Automatyczne Przepisy” należy wybrać jeden z nich naciskając jego zdjęcie. Zostaną wyświetlone szczegóły przepisu.

Aby uruchomić pracę należy nacisnąć przycisk ▶, a następnie postępować zgodnie z instrukcjami pokazanymi na ekranie. Aby zaznaczyć przepis jako ulubiony należy nacisnąć przycisk ♥

9



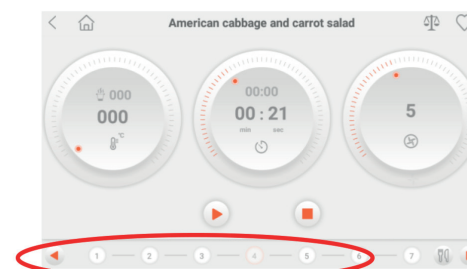
Aby włączyć interfejs „Automatyczne programy” należy przesunąć ekran w prawo albo nacisnąć prawą kropkę (zaznaczenie na rysunku) lub obrócić pokrętkę w prawo. Po naciśnięciu przycisku ☰ lub środkowej kropki (zaznaczenie na rysunku) wyświetla się strona startowa.

10



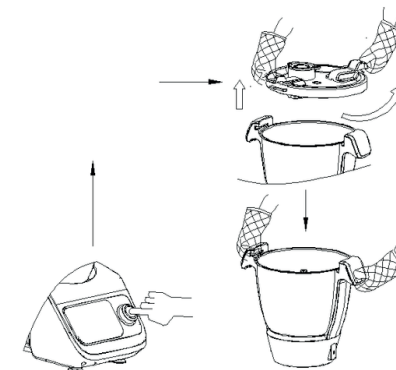
Po włączeniu interfejsu „Automatyczne programy” należy wybrać jeden z nich naciskając ikonę – zostaną wyświetlone parametry możliwe do ustawienia w danym programie. Postępować zgodnie z wytycznymi w krokach „6” i „7”. Po naciśnięciu przycisku ☰, urządzenie przechodzi do strony głównej.

13



Przepisy mają wstępnie ustawione parametry pracy. Aby zobaczyć wszystkie kroki przygotowania należy nacisnąć przycisk ☰. Liczba u dołu ekranu oznacza krok roboczy.

14



Po zakończeniu gotowania na ekranie pojawi się komunikat informujący o zakończeniu pracy. Aby wcześniej zatrzymać proces należy nacisnąć pokrętkę. Kolejne naciśnięcie uruchomi pracę w przerwanym momencie. Aby całkowicie przerwać proces należy nacisnąć i przytrzymać pokrętkę.